

4+ Centrální Lázně Ensana Health Spa Hotel & Hotel Maria Spa



INKLUSIV-LEISTUNGEN

- ✓ Haustürabholung
- ✓ An- und Abreise im modernen Fernreisebus
- ✓ Superior Zimmer
- ✓ Halbpension
- ✓ Trinkwasser zu den Mahlzeiten
- ✓ 12-14 Kur-Anwendungen pro Woche nach ärztlicher Vorgabe
- ✓ Medizinische Trinkkur
- ✓ Kostenfreie Nutzung von Bade- und Saunalandschaft, Premier Fitness Centre (wie beschrieben)
- ✓ Leihbademantel
- ✓ Kostenfreier Internetzugang (WLAN)
- ✓ Örtliche, deutschsprachige Reiseleitung

8 Tage ab € 999,- p.P.



Hotel Centrální Lázně, Außenansicht



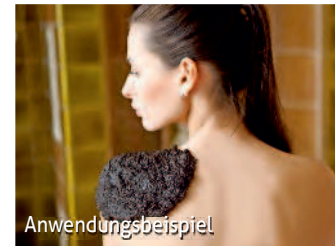
Hotel Maria Spa, Außenansicht



Hotel Centrální Lázně, Zimmerbeispiel



Hotel Maria Spa, Zimmerbeispiel



Anwendungsbeispiel

Lage:

Die beiden Hotels befinden sich in herrlicher Lage im Zentrum des Kurviertels und bestechen durch ihren Ausblick auf die Kolonnade und den Kurpark. Hier befinden sich auch zahlreiche Einkaufsmöglichkeiten.

Zimmer/Ausstattung:

Das **Hotel Centrální Lázně** verfügt über 108 Zimmer und Suiten mit Bad oder Dusche/WC, Fön, Leihbademantel, Frotteepantoffeln, Sat-TV, Telefon, kostenfreiem Internetzugang (WLAN), Minibar und Safe. Zur weiteren Hotel-Ausstattung gehören eine 24-Stunden-Rezeption, zwei Lifte und kostenfreier Internetzugang (WLAN) im Lobby-Bereich.

Die 20 Zimmer der Kategorie Superior im **Hotel Maria Spa** sind auf modernste Weise mit Badewanne, Bidet, Fön, Leihbademantel, Frotteepantoffeln, Flachbild-Sat-TV, Telefon, kostenfreiem Internetzugang (WLAN), Tee- und Kaffee-Set, Minibar und Safe ausgestattet. Das Hotel verfügt zudem über eine 24-Stunden-Rezeption, einen Lift, eine Bar und kostenfreien Internetzugang (WLAN) im Lobby-Bereich.

Verpflegung:

Die Mahlzeiten werden Ihnen im Hotelrestaurant des Hauses Centrální Lázně in Buffetform angeboten. Diät-kost wird Ihnen gerne auf Anfrage zubereitet.

Die Lobby-Bar mit Sommerterrasse im Hotel Centrální Lázně verwöhnt Sie gegen Aufpreis mit frischen Desserts direkt von der Hotelkonditorei.

Freizeit/Kur/Unterhaltung:

Das Resort verfügt über eigene Mineralquellen – Ambrosius- und Balbínquelle, die für wohltuende Anwendungen wie Trinkkuren, Mineralbäder, Moor- und Gas-therapien genutzt werden. Verbringen Sie entspannte Stunden im Römischen Bad mit drei Schwimmbecken (4 x 4 m, 4 x 5 m, 4 x 6 m, alle ca. 32°C) und Saunalandschaft des Kurhotels Nové Lázně oder im Aqua-Wellnesszentrum mit Schwimmbecken (18 x 8 m, ca. 31°C) des Resorts Hvězda.

Im Hotel Centrální Lázně können Sie sich zudem im Premier Fitness Centre aktiv erholen.

ZUSATZ-ANGEBOTE

Preise pro Person/Nacht

- › Aufpreis **Superior Plus Doppelzimmer (Hotel Centrální Lázně):** € 13,-
 - › Aufpreis **Superior Deluxe Doppelzimmer (Hotel Maria Spa):** € 11,-
 - › Aufpreis **Doppelzimmer zur Alleinbenutzung:** € 40,-
 - › Aufpreis **Voll- statt Halbpension mit Vital-Mittagessen:** € 12,-
- Ersatz-Kurpaket:**
- › Aufpreis „Klassische Heilkur“ mit wöchentlich 24 (statt 12-14) Kur-Anwendungen: € 16,-



BUS-PAUSCHALREISE

Preise pro Person im DZ
Anreise: montags

		Hotel Centrální Lázně			Hotel Maria Spa			Abschlag Eigenanreise
		Grund-woche	Verl.-Woche	EZ-/Woche	Grund-woche	Verl.-Woche	EZ-/Woche	
		8 Tage/7 Nächte	8 Tage/7 Nächte	8 Tage/7 Nächte	8 Tage/7 Nächte	8 Tage/7 Nächte	8 Tage/7 Nächte	
A	01.01.; 08.01.; 15.01.; 22.01. 25.11.; 02.12.; 09.12.; 16.12.	€ 999,-	€ 799,-	€ 133,-	€ 1.099,-	€ 899,-	€ 203,-	- € 200,-
B	29.01.; 05.02.; 12.02.; 19.02.	€ 1.049,-	€ 819,-	€ 133,-	€ 1.149,-	€ 919,-	€ 203,-	- € 230,-
C	26.02.; 04.03.; 11.03.; 18.03.; 25.03.; 01.04. 03.06.; 10.06.; 17.06. 04.11.; 11.11.; 18.11.	€ 1.129,-	€ 899,-	€ 133,-	€ 1.229,-	€ 999,-	€ 238,-	- € 230,-
D	08.04.; 15.04.; 22.04.; 29.04.; 06.05.; 13.05.; 20.05.; 27.05. 24.06.; 01.07.; 08.07.; 15.07.; 22.07.; 29.07.; 05.08.; 12.08.; 19.08.; 26.08.; 02.09.; 09.09.; 16.09.; 23.09.; 30.09.; 07.10.; 14.10.; 21.10.; 28.10. 23.12.; 30.12.*	€ 1.249,-	€ 1.019,-	€ 133,-	€ 1.349,-	€ 1.119,-	€ 273,-	- € 230,-

Hinweise: *Silvester-Zuschlag (31.12.): € 150,- p.P. / **Kurtaxe** ist zahlbar vor Ort (ca. € 2,- p.P./Tag) / **Verlängerung:** Der Preis der Verlängerungs-woche entspricht der jeweiligen Saisonzeit während des Aufenthalts.