

# 3 Hotel Delfin Spa



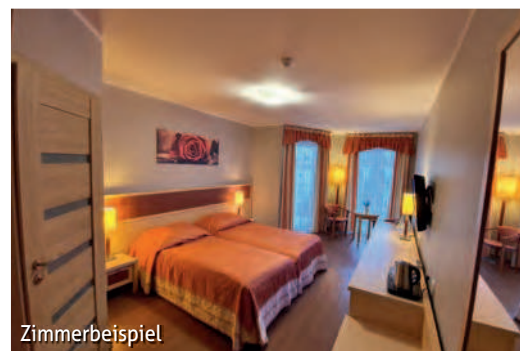
## INKLUSIV-LEISTUNGEN

- ✓ Haustürabholung
- ✓ An- und Abreise im modernen Fernreisebus
- ✓ Halbpension
- ✓ 1x Begrüßungsgetränk
- ✓ 2 Kur-Anwendungen pro Werktag\* (Mo-Fr) nach ärztlicher Vorgabe
- ✓ 1x klassische Teilmassage (ca. 15 Min.) pro Woche
- ✓ Kostenfreie Nutzung von Sauna, Schwimmbad und Whirlpool (außerhalb der Therapiezeiten)
- ✓ 10% Ermäßigung auf ausgewählte Spa-Anwendungen
- ✓ 1x Tanzabend oder kulturelle Veranstaltung pro Woche
- ✓ Kostenfreier Internetzugang (WLAN)
- ✓ Örtliche, deutschsprachige Reiseleitung

**15 Tage ab € 1.058,- p.P.**



Außenansicht



Zimmerbeispiel



Schwimmbad



Restaurant



Sauna



Anwendungsbeispiel

### Lage:

Das charmante Hotel Delfin Spa liegt im ruhigen Bereich von Swinemünde, nur ca. 150 Meter von der Ostsee-Promenade entfernt. Zum Zentrum von Swinemünde sind es ca. 800 Meter.

### Verpflegung:

Der Tag beginnt im Hotel Delfin Spa mit einem reichhaltigen Frühstücksbuffet im Hotelrestaurant. Das Abendessen wird Ihnen als Buffet oder 2-Gänge-Menü serviert und durch ein Salatbuffet ergänzt.

### Zimmer/Ausstattung:

Die öffentlichen Räume wie auch die Zimmer des Hotels sind geschmackvoll eingerichtet. Jedes der 46 Zimmer verfügt über Dusche/WC, Fön, Telefon, Sat.-TV, kostenfreien Internetzugang (WLAN), Kühlschrank und Balkon oder Terrasse. Die Komfort Zimmer (gg. Gebühr) sind größer und verfügen zusätzlich über einen Wasserkocher und ein Willkommenspaket mit Kaffee und Tee. Das Haus verfügt über ein barrierefreies Doppelzimmer.

Zur weiteren Hotel-Ausstattung gehören ein Hotelsafe (gg. Gebühr) an der Rezeption, kostenfreier Internetzugang (WLAN), Lift, Restaurant, Café, Bar, Terrasse und ein Wellnessbereich.

### Freizeit/Kur/Unterhaltung:

Der Wellnessbereich des Kurhotels wurde erst 2018 erweitert und bietet Ihnen ein wohlthuendes Angebot, um Körper und Seele eine Auszeit zu gönnen. Hier stehen Ihnen ein Vitality-Schwimmbad (10 x 4 m, ca. 28°C) mit Whirlpool und eine Sauna zur Verfügung. Die Kur-Anwendungen, wie bspw. Massagen, Moorpackungen, Elektro- und Magnettherapie, Ultraschall und Lymphdrainage, werden alle direkt im Hotel nach ärztlicher Konsultation durchgeführt.

Die gelegentlichen Tanzabende oder kulturelle Veranstaltungen sorgen für abwechslungsreiche Unterhaltung.

### ZUSATZ-ANGEBOTE

Preise pro Person/Nacht

- › Aufpreis **Komfort Doppelzimmer:** € 11,-
- › Aufpreis **Voll- statt Halbpension:** € 13,-
- › Abschlag **Aufenthalt ohne Kur-Anwendungen:** -€ 3,-

|          | BUS-PAUSCHALREISE<br>Preise pro Person im DZ<br>Anreise: samstags | Grundarrangement  | Verl.-wochen      | EZ-Zuschlag       | Abschlag Eigenanreise |
|----------|---|-------------------|-------------------|-------------------|-----------------------|
|          |   | 15 Tage/14 Nächte | 15 Tage/14 Nächte | 15 Tage/14 Nächte |                       |
| <b>A</b> | 17.02.   09.11.   | € 1.058,-         | € 878,-           | € 630,-           | - € 180,-             |
| <b>B</b> | 02.03.   26.10.   | € 1.158,-         | € 978,-           | € 840,-           | - € 180,-             |
| <b>C</b> | 16.03.; 30.03.; 13.04.  | € 1.278,-         | € 1.098,-         | € 840,-           | - € 180,-             |
| <b>D</b> | 27.04.; 11.05.; 25.05.   28.09.; 12.10.                           | € 1.498,-         | € 1.318,-         | € 1.050,-         | - € 180,-             |
| <b>E</b> | 08.06.; 22.06.   14.09.   | € 1.698,-         | € 1.518,-         | € 1.050,-         | - € 180,-             |
| <b>F</b> | 06.07.; 20.07.; 03.08.; 17.08.; 31.08.                            | € 1.918,-         | € 1.738,-         | € 1.190,-         | - € 180,-             |

**Hinweise:** \*An polnischen Feiertagen (siehe Seite OST1) entfallen die Kur-Anwendungen ersatzlos. / **Kurtaxe** ist zahlbar vor Ort (ca. € 1,40 p.P./Tag) / **Verlängerung:** Der Preis der Verlängerungswochen entspricht der jeweiligen Saisonzeit während des Aufenthalts.