

4+ Siebenquell GesundZeitResort



INKLUSIV-LEISTUNGEN

- ✓ Haustürabholung
- ✓ An- und Abreise im modernen Fernreisebus
- ✓ 1 x Flasche Mineralwasser bei Ankunft auf dem Zimmer
- ✓ Leihbadetasche mit Bademantel, Handtuch und Frotteeslipper
- ✓ Kostenfreier Internetzugang (WLAN)

Wellnesswoche:

- ✓ Halbpension
- ✓ 1x Kräuterpackung „Fichtelgebirge“ auf der Schwebeliege
- ✓ 1x Thermo Spa Aqua Jet Massage
- ✓ Kostenfreier Eintritt in die Siebenquell Therme - Wasser- und Saunawelt

Kur-Urlaub:

- ✓ Halbpension Plus
- ✓ 1x Kräuter-Rückenpackung auf dem Thermo Spa Aqua Jet (ca. 25 Min.)
- ✓ 1x Aroma- und Wohlfühlrückenmassage (ca. 25 Min.)
- ✓ 1x Paraffinbad für die Hände (ca. 25 Min.)
- ✓ 1x Massage auf dem Wasserbett (ca. 25 Min.)
- ✓ Kostenfreier Eintritt in die Siebenquell Therme - Wasser- und Saunawelt
- ✓ Kostenfreier Eintritt in die GesundZeitReise

8 Tage ab € 1.049,- p.P.

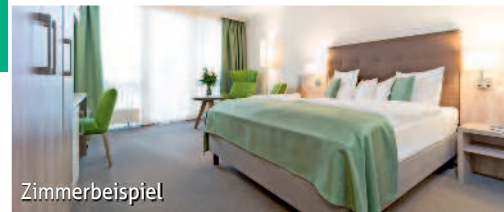
ZUSATZ-ANGEBOTE

Preise pro Person/Nacht

- Aufpreis **Premium Doppelzimmer:** € 10,-
- Aufpreis **Junior Suite:** € 30,-



Außenansicht



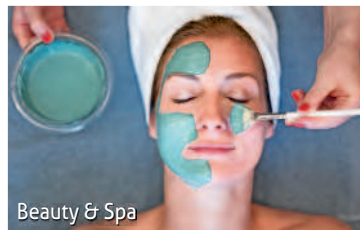
Zimmerbeispiel



Innenbecken



Basenbad



Beauty & Spa



Sauna

Lage:

Das Gesundheits- und Thermenresort liegt in Weißenstadt, im Herzen des Naturparks Fichtelgebirge, nur einen Katzensprung vom Weißenstädter See entfernt.

Zimmer/Ausstattung:

Die 124 Zimmer des Nichtraucherhotels sind modern gestaltet und verfügen standardmäßig über Dusche/WC, Fön, Leihbademantel, TV mit Radio, Telefon, kostenfreien Internetzugang (WLAN), Minibar, Safe und Balkon oder Terrasse. Die Premium Zimmer (gg. Aufpreis) zeichnen sich durch eine ruhigere Lage und einen schönen Blick auf das weitläufige Fichtelgebirge aus. Barrierefreie Zimmer stehen auf Anfrage zur Verfügung. Zur weiteren Ausstattung des Resorts gehören eine 24-Stunden-Rezeption, zwei Lifte, eine Lobby mit kostenfreiem Internetzugang (WLAN), Restaurant, Steakhaus, Café und Bar in der Kaminlounge, Mineralienbäder in der GesundZeitReise, Fitness-Studio, Medical Wellness sowie ein großzügiger Beauty- und Spa-Bereich.

Verpflegung:

Das Hotelrestaurant verwöhnt Sie mit kulinarischen Genüssen. Den Morgen starten Sie mit einem reichhaltigen Frühstücksbuffet. Abends werden Sie mit einem 4-Gänge-Wahlmenü oder Themenbuffet verköstigt. Bei der Buchung des „Kur-Urlaubs“ ist für Sie am Mittag noch ein Mittagssnack, bestehend aus Suppen, Salaten und Snacks,

inklusive. Außerdem können Sie gegen Aufpreis individuell im Steakhaus des Resorts oder in den Bistros der Wasser- und Saunawelt speisen.

Freizeit/Kur/Unterhaltung:

Der hoteleigene Beauty- und Spa-Bereich bietet Verwöhnung pur in zahlreichen Facetten und mit einem Wohlfühlangebot, das Maßstäbe setzt, finden Sie hier die passende Anwendung. Die imposante Wasserwelt im Siebenquell GesundZeitResort bietet auf über 1.000 m² eine zusammenhängende Schwefel-Thermal-Wasserfläche. Das mit Thermalwasser gefüllte Aktivbecken (ca. 33°C), das Verwöhnbecken (ca. 33°C), ein eigener Kinderbereich, Whirlpool (ca. 35°C) und die Poolbar mit Cocktails, Bier und frischen Säften sind nur einige der vielen Attraktionen hier. Das Herz des Siebenquell ist die einzigartige GesundZeitReise, die Ihnen eine Reise durch jahrtausendealte Mineralienbäder und Badelandschaften bietet. Das Mineralienschwebeliege mit Unterwasserbeschallung und -beleuchtung lädt ein zum Schweben wie im Toten Meer. Die Saunawelt lockt im Innenbereich mit drei Themensaunen, Dampfbad, Infrarotkabine, Schneekammer, Tauchbecken und Warmwasserbecken. Im Saunadorf mit Garten und Teich erwarten Sie zudem fünf weitere Themensaunen. Ein Fitness-Studio mit Blick auf den Weißenstädter See ergänzt das einmalige Angebot unter einem Dach.

	BUS-PAUSCHALREISE Preise pro Person im DZ Anreise: montags	WELLNESSWOCHE			KUR-URLAUB			Abschlag Eigen- anreise
		Grund- woche	Verl.- woche	EZ-/Z/ Woche	Grund- woche	Verl.- woche	EZ-/Z/ Woche	
		8 Tage/ 7 Nächte	8 Tage/ 7 Nächte	8 Tage/ 7 Nächte	8 Tage/ 7 Nächte	8 Tage/ 7 Nächte	8 Tage/ 7 Nächte	
A	25.11.; 02.12.; 09.12.; 16.12.* 20.05.; 27.05.; 03.06.; 10.06.; 17.06.; 24.06.;	€ 1.049,-	€ 849,-	€ 210,-	€ 1.169,-	€ 969,-	€ 210,-	- € 200,-
B	01.07.; 08.07.; 15.07.; 22.07.; 29.07.; 05.08.; 12.08.	€ 1.079,-	€ 849,-	€ 210,-	€ 1.199,-	€ 969,-	€ 210,-	- € 230,-
C	01.01.; 08.01.; 15.01.; 22.01.	€ 1.099,-	€ 899,-	€ 210,-	€ 1.369,-	€ 1.169,-	€ 210,-	- € 200,-
D	08.04.; 15.04.; 22.04.; 29.04.; 06.05.; 13.05. 19.08.; 26.08.; 02.09.; 09.09.; 16.09.; 23.09. 29.01.; 05.02.; 12.02.; 19.02.; 26.02.; 04.03.;	€ 1.109,-	€ 879,-	€ 210,-	€ 1.299,-	€ 1.069,-	€ 210,-	- € 230,-
E	11.03.; 18.03.; 25.03.; 01.04. 30.09.; 07.10.; 14.10.; 21.10.; 28.10.; 04.11.; 11.11.; 18.11.	€ 1.129,-	€ 899,-	€ 210,-	€ 1.399,-	€ 1.169,-	€ 210,-	- € 230,-

Hinweise: Die inkludierten Leistungen sind für die Verrechnung mit Ihrer Krankenkasse (gesetzlich und privat) nicht anerkannt - bitte erkundigen Sie sich bei Ihrer Versicherung. / *Letzte Rückreise am 23.12.24 / **Kurtaxe** ist zahlbar vor Ort (ca. 1,50 p.P./Tag) / **Verlängerung:** Der Preis der Verlängerungswoche entspricht der jeweiligen Saisonzeit während des Aufenthalts.